

LAPPEEN RANTA

MIKSERI hankkeen loppuseminaari

09.11.2021

kaupunginarkkitehti Maarit Pimiä



Miten sekoittuneisuus näkyy Lappeenrannan kaupungin tavoitteissa?

KAUPUNGIN STRATEGIA

- Kaupungin keskusta on elävä, viihtyisä ja helposti saavutettava
 - *Tavoitteena toimintojen monipuolisuus*
 - *Mittarina kaupan, matkailu-ravitsemus-, taiteen-, viihteen- ja virkistysalan työpaikat keskustan alueella + asukasluku*
- **Kestävä kaupunki:** Etenemme kohti toimivaa ja tiivistä kaupunkirakennetta
 - *kaupunkirakenteen tiivistäminen, merkityksellinen ympäristö, kerroksellinen ympäristö, viherympäristö, saavutettavuus*

KAAVOITUSOHJELMA

Vaikutus kaavoituksen painopisteisiin ja käynnistettäviin kohteisiin

ASUNTOPOLITIIKAN LAATIMINEN käynnistymässä

- *Asuntorakenteen monipuolisuus, alueellisen segregaaation vähentäminen*



Miten sekoittuneisuutta edistetään käytännön suunnittelussa?

- Yleiskaavojen strategisuus sekä joustavat ja monipuoliset aluevarausmerkinnät, jotka mahdollistavat sekoittuneen rakenteen suunnittelun ja toteutuksen tarkemman suunnittelun tasolla
- Käytetään asemakaavoissa käyttötarkoituserkintöjä, jotka mahdollistavat monipuolisen rakenteen syntymisen sekä alue-, kortteli- ja rakennustasolla
 - erityisesti keskusta-alueella: turvataan erilaiset toiminnot: asuminen, palvelut, työpaikat
 - Tavoitteena monipuolistaa myös muiden alueiden rakennetta ja joustavoittaa kaavojen käyttötarkoituksia
 - Mm. hoiva- ja palvelurakentaminen osana asumista

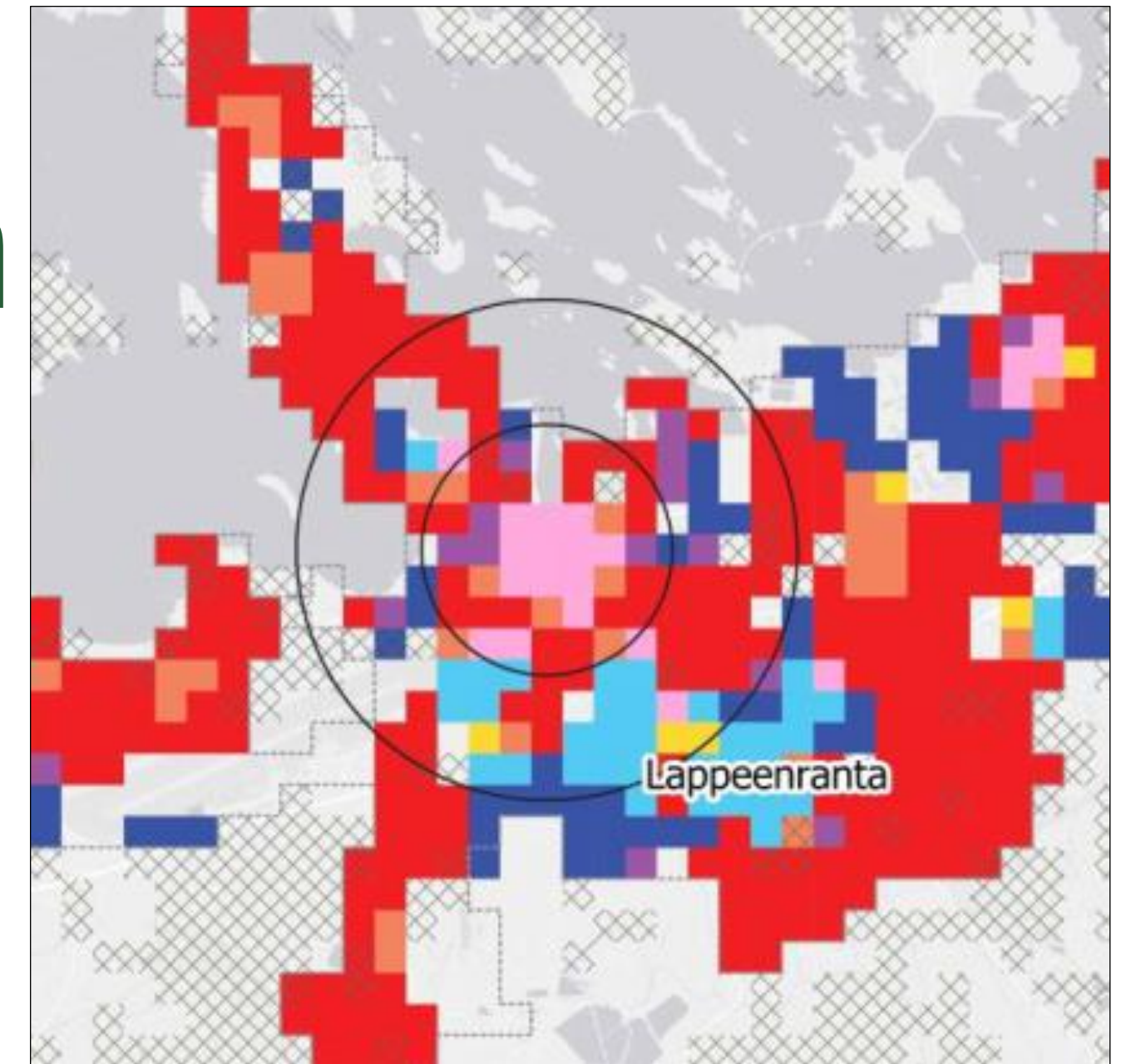


Miten paikkatietoja hyödynnetään suunnittelun tukena ja case-alueen sekoittuneisuuden edistämässä?

Lappeenrannan keskusta - monipuolisuutta jalankulkukaupungissa

- Ydinkeskustan rakenne jo sekoittunutta sekä keskusta-alue, kortteli- että rakennustasolla.
- **Sekoittuneisuutta mahdollistettu asemakaavoissa** mm. käyttötarkoituserkintöjen osalta jo pitkään
- Nyt tavoitteena **kehittää ydinkeskustan kehän rakennetta** myös monipuolisemmaksi ja ydinkeskustaa vahvistaen
- *MIKSERI selvitys hyvänä taustana jatkotyölle*

Aineistoja pyritään hyödyntämään monipuolisesti:
Analyysit
Selvitykset
seuranta



Suunnittelun ja rakentamisen painopiste keskusta-alueella: ydinkeskusta + reunavyöhyke

Sekoittuneisuus
toteutunut
ydinkeskustassa

Keskustan
reuna-
vyöhyke

*Viipurin
vanerin
alue*

Pikisaari

Linnoitus

Rakuunamäki

Keskusta

Armilan
alue

Lentokenttä

Leirin
alue

*Simolantien
alue*

Asemanseutu

Ydin keskusta + keskustan kehä

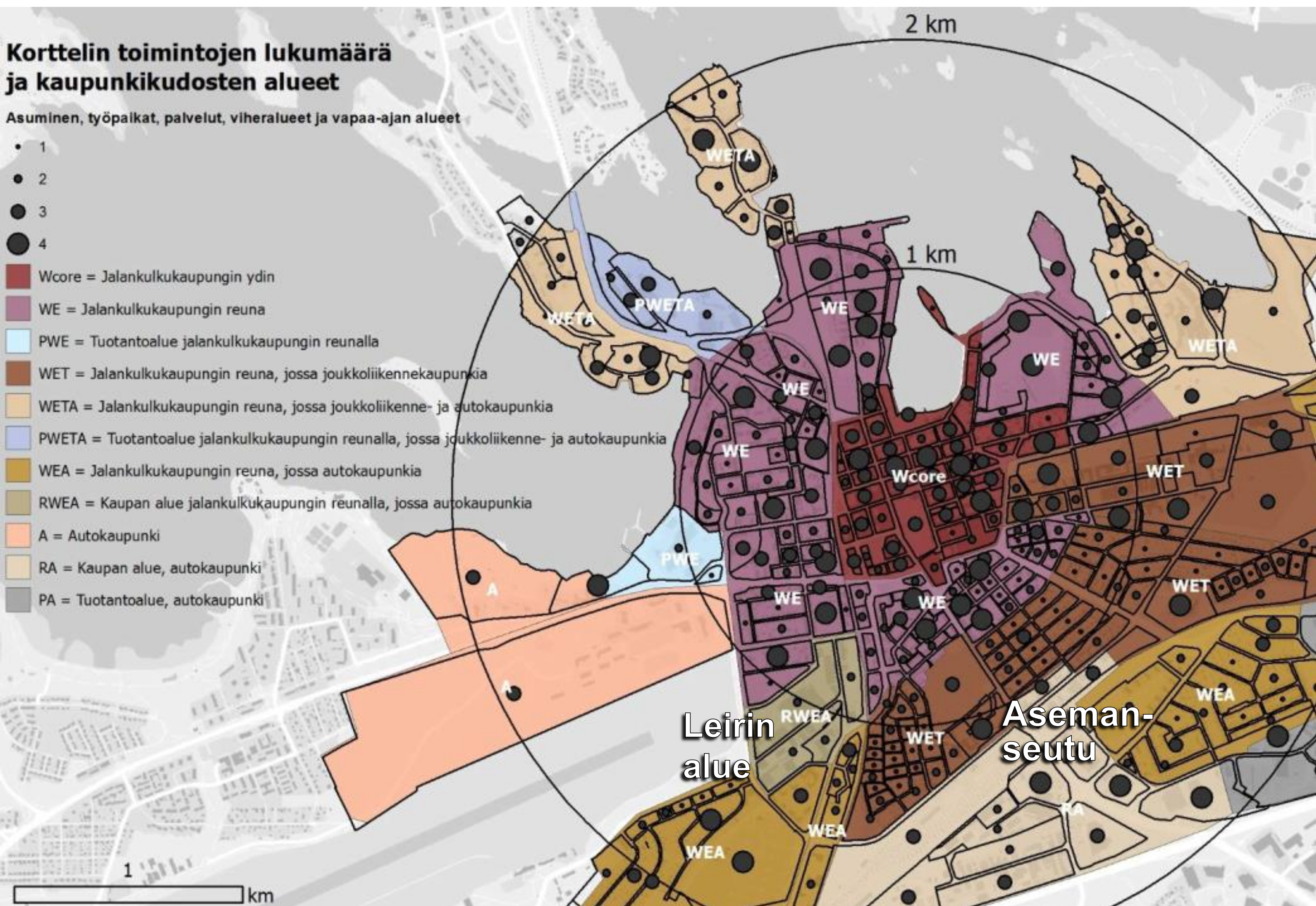
Analyysi nyky-tilanteesta

Korttelin toimintojen lukumäärä ja kaupunkikudosten alueet

Asuminen, työpaikat, palvelut, viheralueet ja vapaa-ajan alueet

- 1
- 2
- 3
- 4

- Wcore = Jalankulkukaupungin ydin
- WE = Jalankulkukaupungin reuna
- PWE = Tuotantoalue jalankulkukaupungin reunalla
- WET = Jalankulkukaupungin reuna, jossa joukkoliikennekaupunkia
- WETA = Jalankulkukaupungin reuna, jossa joukkoliikenne- ja autokaupunkia
- PWETA = Tuotantoalue jalankulkukaupungin reunalla, jossa joukkoliikenne- ja autokaupunkia
- WEA = Jalankulkukaupungin reuna, jossa autokaupunkia
- RWEA = Kaupan alue jalankulkukaupungin reunalla, jossa autokaupunkia
- A = Autokaupunki
- RA = Kaupan alue, autokaupunki
- PA = Tuotantoalue, autokaupunki



Leirin alueen kehittäminen

- Laaja kaupan alue jalankulkukaupungin reunalla, jossa autokaupunkia (RWEA)

- Toiminnoiltaan yksipuolinen

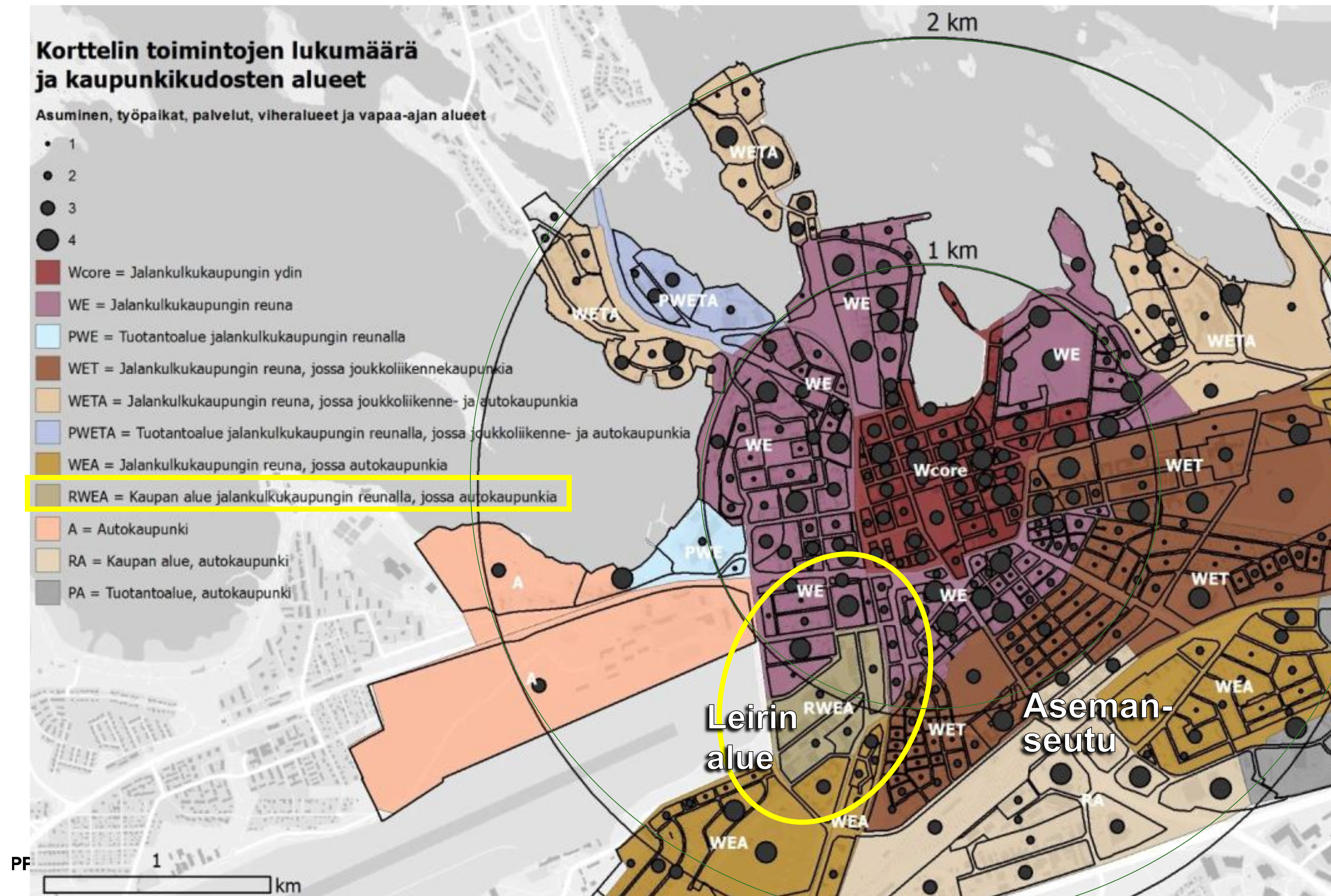
- Alueen kaupunkirakenteen monipuolisuuden ja toimintojen sekoittuneisuuden kehittäminen

- Potentiaalia keskustan läheisen asumisen kehittämiseen

- Tavoitteena monipuolisuus myös mm. asuntojen koossa ja hallintamuodossa

- Alue tulevaisuudessa kiinteä osa keskusta- aluetta

- Jalankulkukaupungin ominaisuuksien vahvistaminen mm. miljööön laadun ja viihtyisyyden parantaminen

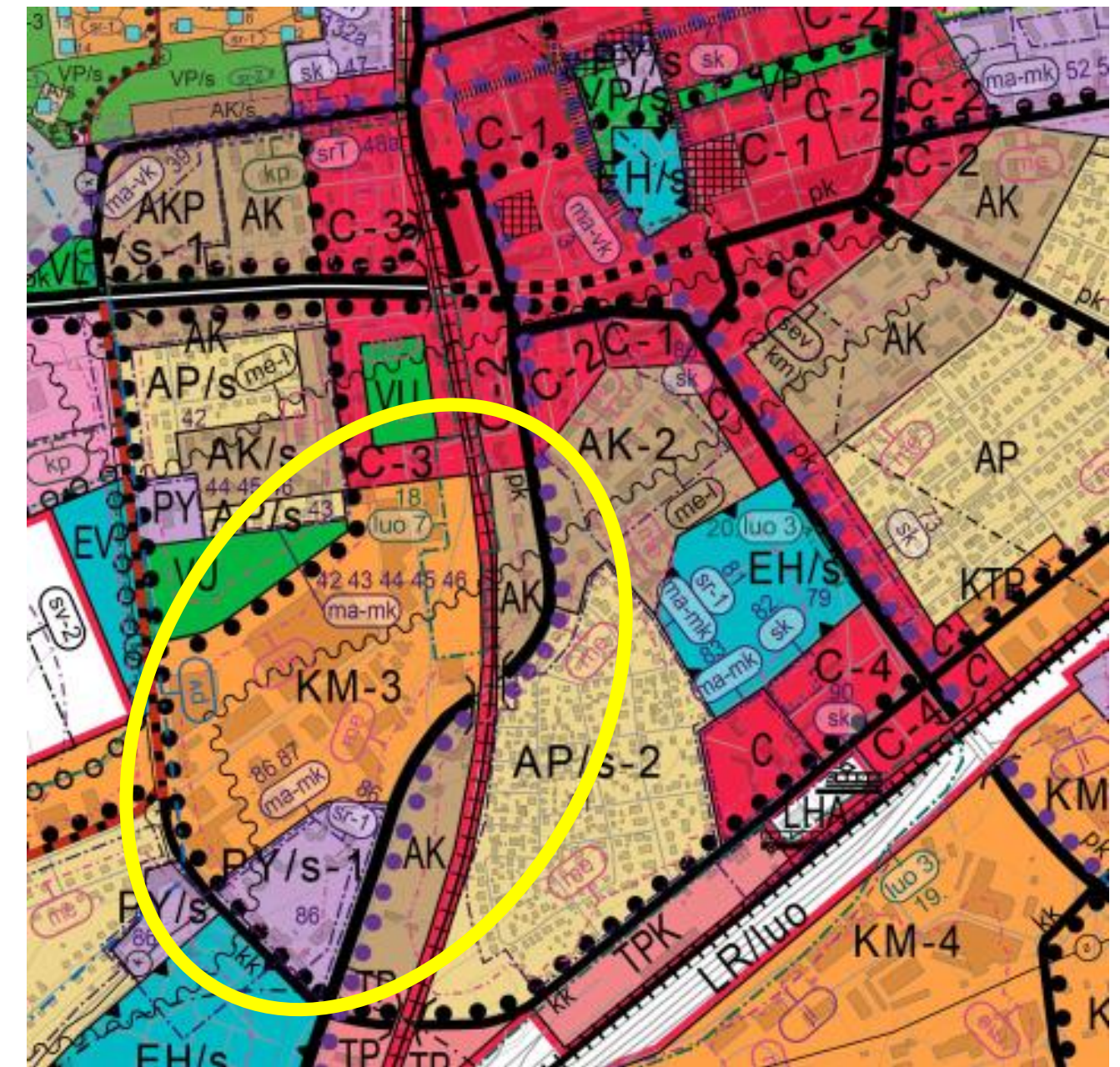


Miten paikkatietoja hyödynnetään suunnittelun tukena ja case-alueen sekoittuneisuuden edistämisessä?

Leirin alue kehittäminen osana ydinkeskusta kehää

- Alueen kehittämistä jatketaan nykyisten teollisuus- ja varastoalueiden osalta
 - Tavoitteena sekoittunut ja monipuolinen rakenne – asuminen, palvelut, työpaikat
- Käynnistymässä Leirin alueen osayleiskaavan päivitys
- Mahdollistetaan keskustan läheisen asumisen kehittäminen ja luovutaan osasta kaupan alueista
 - Onko muuallakin keskustan kehällä yleiskaavan aluevarausmerkinnät liian eriytyneitä?

→ Alueen asemakaavoitusta jatketaan



Lentokenttä

Leirin pientalo +
kerrostalo alueet

Keskusta
→

Kauppa-alue

Kesämäen päiväkoti
ja peruskoulu

Simolantien
asuinalue, II-vaihe

v. 2021

Ideoita ja evästyksiä yhdyskuntarakenteen tietopohjan kehittämiseen

- Tiedon ja aineistojen ajantasaisuus
 - muutos erityisesti keskusta-alueilla todella nopeata
 - Uudenlaiset aineistot, esim. OpenStreetMap –aineistot; päivittäminen vapaaehtoisten käsissä, tiedon ajantasaisuus ja luotettavuus
- Kehityksen seuraaminen ja mittaaminen
 - valmiiden analyysiaineistojen ja seurantatietojen tuottaminen ja tiedon jakaminen

Huoneistotyyppien monipuolisuus
Herfindahlin indeksi

0,00 - 0,30	monipuolisin
0,31 - 0,40	
0,41 - 0,50	
0,51 - 1,00	yksipuolisin
□	Korttelialueet



LAPPEENRANTA



Kiitos!